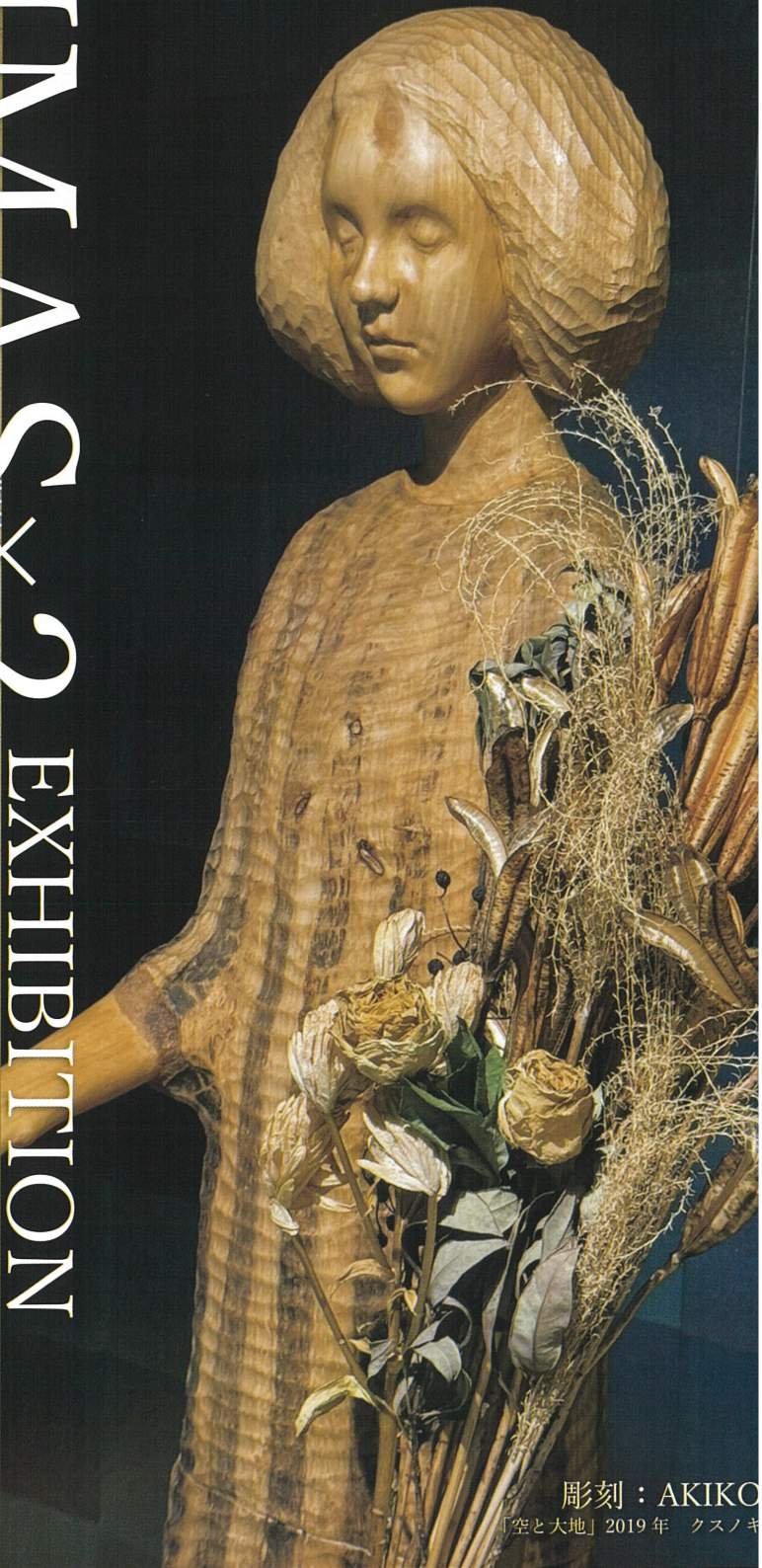


# MIMMAS\*2 EXHIBITION

三柵正典・明子展



絵画：MASANORI  
「鳳凰」2026年 和紙 アクリル



彫刻：AKIKO  
「空と大地」2019年 クスノキ

2026 7.19 (日) ▶ 9.6 (日)

【開館時間】 午前10時～午後5時(入館は午後4時30分まで)

【休館日】 月曜日(祝日の場合翌平日)

【入館料】 一般 500円(400円)／65歳以上 400円(300円)

高校生以下 無料

※( )は20人以上の団体料金(1人当たり)

※身体障害者手帳、療育手帳、精神障害者福祉手帳をお持ちの方及びその介助者は無料

○主催 美術館あーとあい・きさ

○後援 中国新聞社・中国放送・広島テレビ・広島ホームテレビ・テレビ新広島・広島エフエム放送  
三次ケーブルビジョン・三次市・三次市教育委員会



美術館 あーとあい・きさ

広島県三次市吉舎町吉舎546-1 TEL/FAX (0824)43-2231

E-mail kisaart-reki@pl.pionet.ne.jp

## MIMAS Masanori (絵画)

- 美術家／大学教授／日本美術家連盟会員  
 1993 第3回公募広島の美術 (大賞)  
 1999 ホワイトチェアプロジェクト  
 2012 アートイン白雪楼 (蘭島閣美術館)  
 2013 大徳寺・瑞峯院 (京都)  
 2014 ウッドワン美術館別館  
 2016 老舗旅館岩惣 (宮島)  
 2020 NHK「美の壺」出演  
 2022 おりづるタワー壁画・坪希 (江田島)  
 2023 ヒルトンホテル (広島)  
     大望月邸、清風館 (大崎上島)  
 2024 岩國白蛇神社 (岩国)  
 2025 ARTBORN (広島)  
 2026 光禅寺 (広島)



「枝垂桜」2026年 銀屏風 アクリル

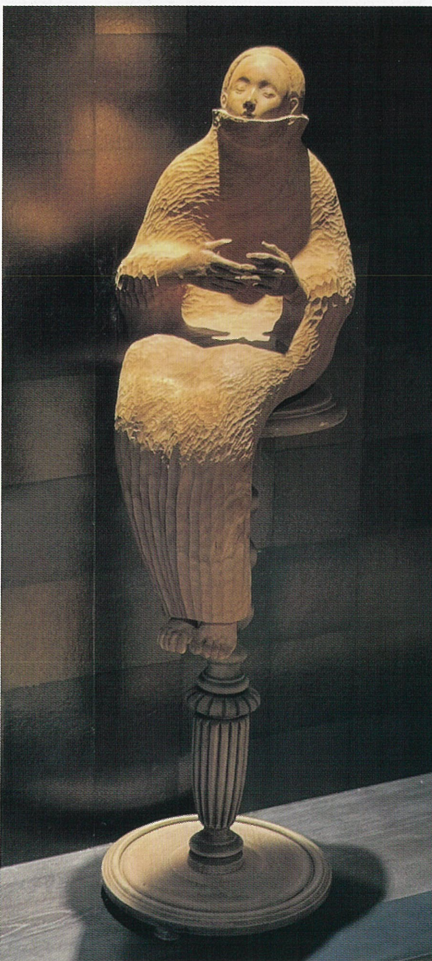
# MIMAS × 2

EXHIBITION 三柵正典・明子展

2026 7.19 (日) ▶ 9.6 (日)

午前10時～午後5時 (入館は午後4時30分まで)

「ジャパニーズ・モダン」をテーマに、空間を現代アートで埋め尽くす表現活動を展開する三柵正典と木や土の温もりを大切に想像参加型アートとして人の内面をテーマに制作する三柵明子。二人のそれぞれの活動の軌跡と今後の道標を紹介する企画展です。



「もうひとりの自分」2017年 クスノキ

## MIMAS Akiko (彫刻)

彫刻家／日本美術家連盟会員

- 1997 第5回ひろしまナイト美術大賞展 大賞 (広島)  
 1999 第28回現代日本美術展立体部門 入選 (東京都美術館)  
 2001 第7回公募広島の美術 (優秀賞)  
 2005 第7回現代作家展 (兵庫) 以降毎回出品  
 2008 八千代の丘美術館 第7期入館作家 (広島)  
 2015～ 個展 (高知・広島・岡山・兵庫・東京・神奈川・福岡など)  
 2019 TOKUBETU 企画 三柵明子展 (八千代の丘美術館・広島)  
     『年を象る ～干支展～』 (東京) 以降 2030年まで  
 2021 個展 (2ギャラリー同時開催・広島)  
 2022 個展『彫刻と暮らす日々』 (広島三越)  
 2023 『装幀画 10周年記念展』 (東京)

### 彫刻ワークショップ

「音を楽しむ  
小さなドアベルづくり」

7月26日(日)13:30～16:00

- 会場：美術館あーとあい・きさ
- 対象：小学校5年生以上  
(小学生は保護者同伴)
- 定員：10名 (申し込み順)
- 参加費：1000円



【アクセス】  
 ・JR吉舎駅から約1.2km  
 ・中国やまなみ街道吉舎I.Cから約2.5km  
 【駐車場】20台(無料)

次期企画展の  
お知らせ

2026年9月18日(金)～11月7日(土)  
住井ますみ展



美術館 あーとあい・きさ  
 広島県三次市吉舎町吉舎546-1 TEL/FAX (0824)43-2231  
 E-mail kisaart-reki@pl.pionet.ne.jp